



SOLDAT 2, cadre 13x18cm

Mesure : 37cm de haut

J'ai fait en feutrine mais vous pouvez le faire en tissu aussi

MATÉRIAUX :

1 feuille de 30x30cm pour les couleurs principales et quelques petites pièces pour les autres couleurs

5 pièces de molleton de 15x20cm de haut

10 pièces de feutrine blanche de 15x20cm de haut

Fusil à coller

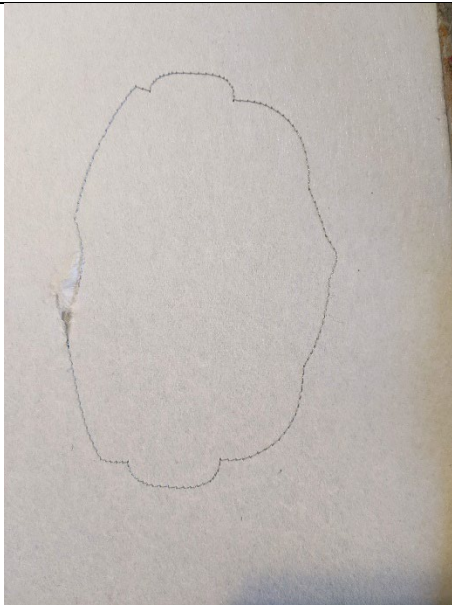
Si vous redimensionnez ou modifiez ce design de quelque manière que ce soit, je ne peux pas garantir un point de qualité.

©Copyright 2022 par Broderie D'Zhiboux.

Vous pouvez vendre les articles fait avec ces broderies mais vous ne pouvez PAS partager, copier, échanger ou revendre ce fichier en partie ou en totalité dans n'importe quel format.

La revente de ce design numérique est contraire à la loi.

LA TÊTE



La première couture se fait sur votre support pour vous indiquer l'emplacement de votre molleton



Mettre votre molleton en prenant soin de bien cacher toute la couture de votre support



Cette couture va maintenir votre molleton sur votre support



Coupez l'excédent de molleton tout le tour



Mettre votre première pièce de feutrine blanche en prenant soin de bien cacher toute le molleton



Cette couture va maintenir votre première pièce de feutrine blanche sur votre support



Mettre votre feutrine couleur peau sur la couture au complet



Cette couture va maintenir votre tissu en place



Enlevez l'excédent de tissu



Points de broderie



Cette couture vous indique l'emplacement de votre tissu



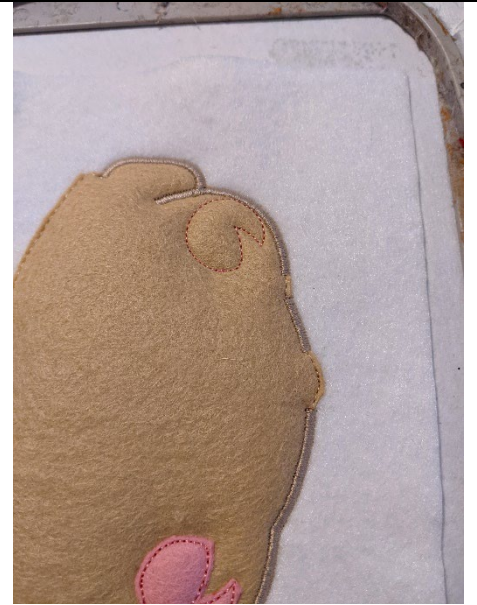
Mettre votre tissu sur la couture au complet



Cette couture va maintenir votre tissu en place



Enlevez l'excédent de tissu



Cette couture vous indique l'emplacement de votre tissu



Mettre votre tissu sur la couture au complet



Cette couture va maintenir votre tissu en place



Enlevez l'excédent de tissu



Faire le point de bourdon



Points de broderie



Cette couture vous indique l'emplacement de votre tissu



Mettre votre tissu sur la couture au complet



Cette couture va maintenir votre tissu en place



Enlevez l'excédent de tissu



Cette couture vous indique l'emplacement de votre tissu



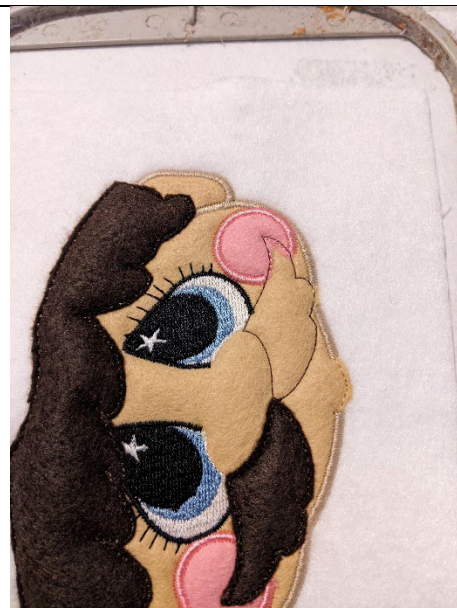
Mettre votre tissu sur la couture au complet



Cette couture va maintenir votre tissu en place



Enlevez l'excédent de tissu



Cette couture vous indique l'emplacement de votre tissu



Mettre votre tissu sur la couture au complet



Cette couture va maintenir votre tissu en place



Enlevez l'excédent de tissu



Faire le point de bourdon



Cette couture vous indique l'emplacement de votre tissu



Mettre votre tissu sur la couture au complet



Cette couture va maintenir votre tissu en place



Enlevez l'excédent de tissu tout le tour



faire le point de bourdon

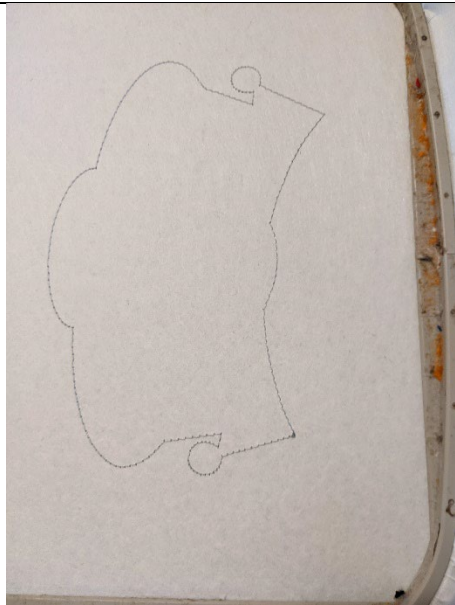


Mettre votre 2^{ème} pièce de feutrine blanche sur l'arrière de votre cadre en prenant soin de bien cacher tout les coutures

Faire la dernière couture qui va joindre vos 2 feutrine blanche ensemble.

Sortir du cadre et coupez l'excédent de tissu tout le tour

LE CHAPEAU



La première couture se fait sur votre support pour vous indiquer l'emplacement de votre molleton



Mettre votre molleton en prenant soin de bien cacher toute la couture de votre support



Cette couture va maintenir votre molleton sur votre support



Coupez l'excédent de molleton tout le tour



Mettre votre première pièce de feutrine blanche en prenant soin de bien cacher toute votre molleton



Cette couture va maintenir votre feutrine sur le support



Cette couture vous indique l'emplacement de votre feutrine



Mettre votre feutrine sur la couture en prenant soin de bien cacher toute la couture



Cette couture va maintenir votre feutrine en place



Enlevez l'excédent de tissu tout le tour



Faire le point de bourdon



Cette couture vous indique l'emplacement de votre feutrine



Mettre votre feutrine sur la couture en prenant soin de bien cacher toute la couture



Cette couture va maintenir votre feutrine en place



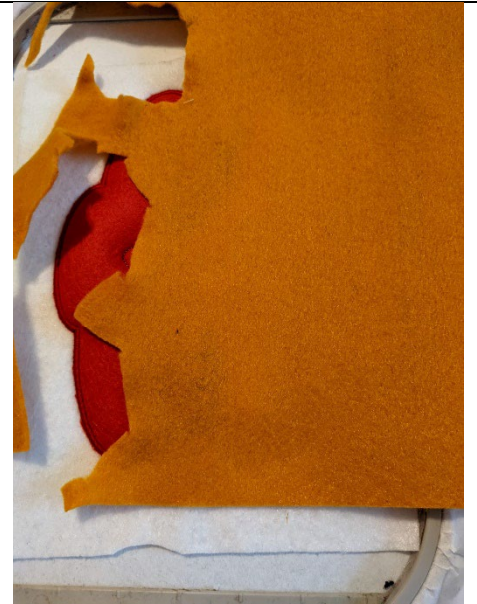
Coupez l'excédent de tissu tout le tour



Faire le point de bourdon



Cette couture vous indique l'emplacement de votre feutrine



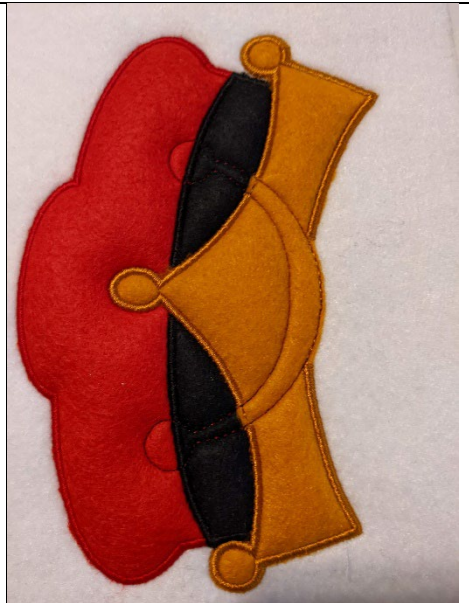
Mettre votre feutrine sur la couture en prenant soin de bien cacher toute la couture



Cette couture va maintenir votre feutrine en place



Enlevez l'excédent tout le tour et faire le point de bourdon



-Cette couture vous indique l'emplacement de votre feutrine
-Mettre votre feutrine sur la couture en prenant soin de bien cacher toute la couture



-Faire la couture qui va maintenir votre feutrine en place
-Coupez l'excédent de tissu tout le tour
-Faire le point de bourdon

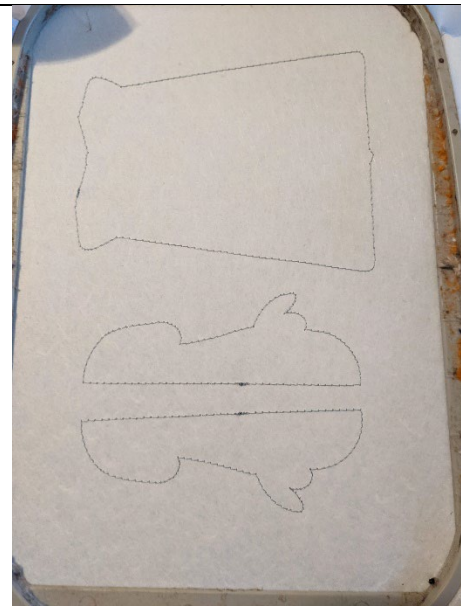


-Mettre votre 2^{ème} pièce de feutrine blanche sur l'arrière de votre cadre
-Faire la dernière couture qui va joindre vos 2 feutrine blanche ensemble.



-Vous devriez avoir ceci sur l'arrière de votre projet
-Sortir du cadre et coupez l'excédent de tissu tout le tour

LE CORPS ET LES BRAS



La première couture se fait sur votre support pour vous indiquer l'emplacement de votre molleton



Mettre votre molleton en prenant soin de bien cacher toute la couture de votre support



Cette couture va maintenir votre molleton sur votre support



Coupez l'excédent de molleton tout le tour



Mettre votre première pièce de feutrine blanche en prenant soin de bien cacher toute votre molleton



Cette couture va maintenir votre feutrine sur le support



Cette couture vous indique l'emplacement de votre feutrine



Mettre votre feutrine sur la couture en prenant soin de bien cacher toute la couture



Cette couture va maintenir votre feutrine en place



Enlevez l'excédent de tissu tout le tour



Faire les points de bourdon



Cette couture vous indique l'emplacement de votre feutrine



Mettre votre feutrine sur la couture en prenant soin de bien cacher toute la couture



Cette couture va maintenir votre feutrine en place



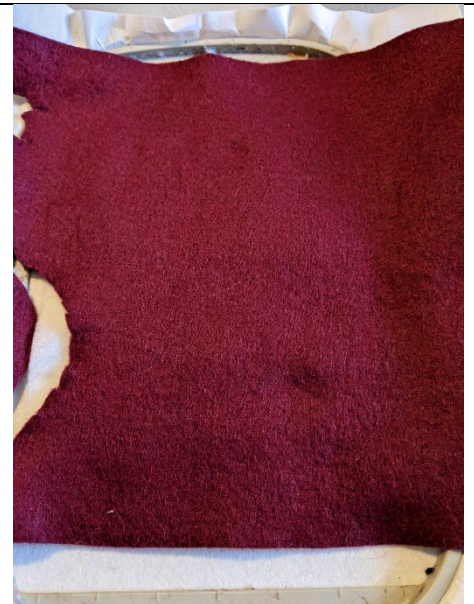
Enlevez l'excédent de tissu tout le tour



Faire les points de bourdon



Cette couture vous indique l'emplacement de votre feutrine



Mettre votre feutrine sur la couture en prenant soin de bien cacher toute la couture



Cette couture va maintenir votre feutrine en place



Enlevez l'excédent de tissu tout le tour



Faire les points de bourdon



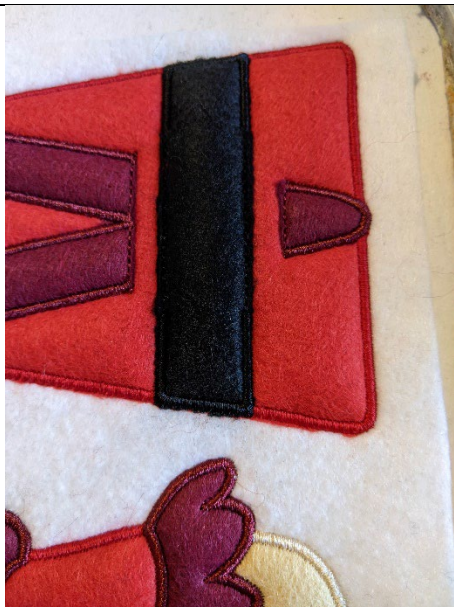
Cette couture vous indique l'emplacement de votre feutrine



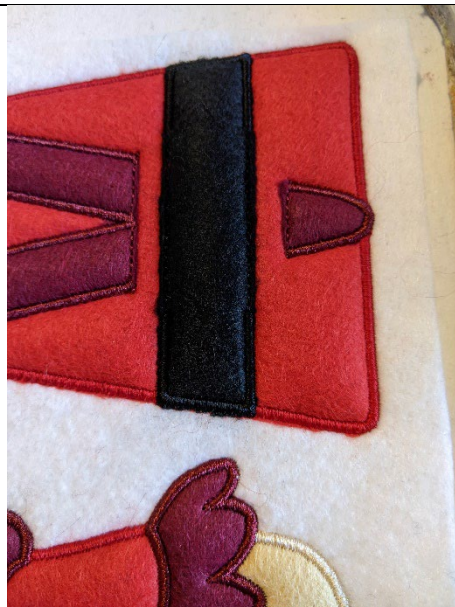
Mettre votre feutrine sur la couture en prenant soin de bien cacher toute la couture



Cette couture va maintenir votre feutrine en place



Enlevez l'excédent de tissu tout le tour



Faire les points de bourdon



Cette couture vous indique l'emplacement de votre feutrine



Mettre votre feutrine sur la couture en prenant soin de bien cacher toute la couture



Cette couture va maintenir votre feutrine en place



Enlevez l'excédent de tissu tout le tour



Faire les points de bourdon



Cette couture vous indique l'emplacement de votre feutrine



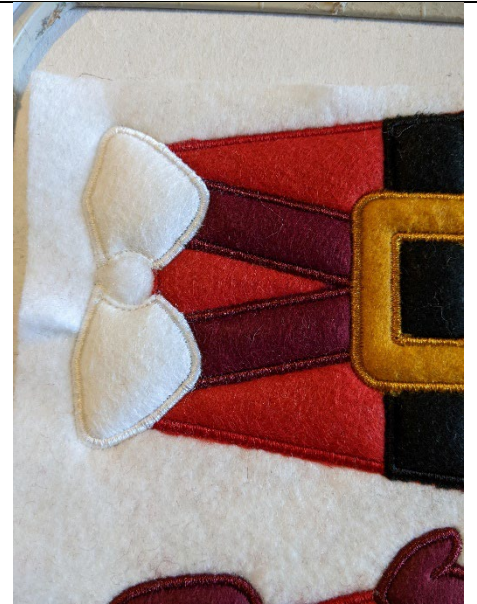
Mettre votre feutrine sur la couture en prenant soin de bien cacher toute la couture



Cette couture va maintenir votre feutrine en place



Enlevez l'excédent de tissu tout le tour



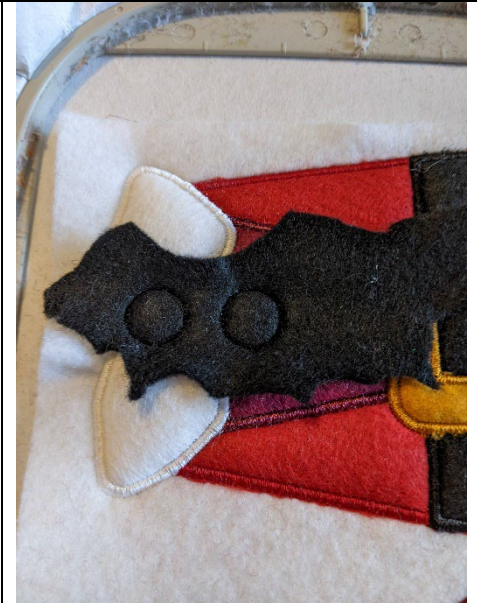
Faire les points de bourdon



Cette couture vous indique l'emplacement de votre feutrine



Mettre votre feutrine sur la couture en prenant soin de bien cacher toute la couture



Cette couture va maintenir votre feutrine en place



Enlevez l'excédent de tissu tout le tour



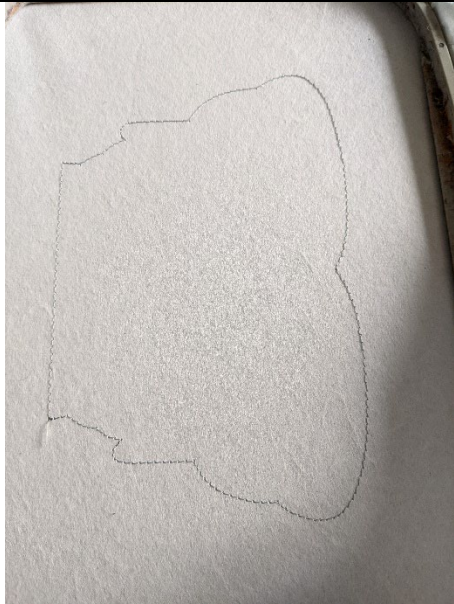
Faire les points de bourdon



Mettre votre 2^{ème} pièce de feutrine blanche sur l'arrière de votre cadre en prenant soin de bien cacher tout les coutures

Faire la dernière couture qui va joindre vos 2 feutrine blanche ensemble.

LE PANTALON ET LES SOULIERS



La première couture se fait sur votre support pour vous indiquer l'emplacement de votre molleton



Mettre votre molleton en prenant soin de bien cacher toute la couture de votre support et faire la prochaine couture qui va maintenir votre molleton sur votre support



Coupez l'excédent de molleton tout le tour



Mettre votre première pièce de feutrine blanche en prenant soin de bien cacher toute votre molleton



Cette couture va maintenir votre feutrine sur le support



Cette couture vous indique l'emplacement de votre feutrine



Mettre votre feutrine sur la couture en prenant soin de bien cacher toute la couture



Cette couture va maintenir votre feutrine en place



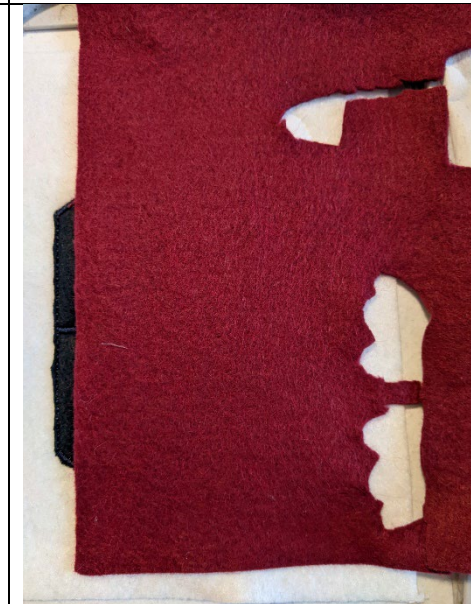
Enlevez l'excédent de tissu tout le tour



Faire les points de bourdon



Cette couture vous indique l'emplacement de votre feutrine



Mettre votre feutrine sur la couture en prenant soin de bien cacher toute la couture



Cette couture va maintenir votre feutrine en place



Enlevez l'excédent de tissu tout le tour



Faire le point de bourdon



Cette couture vous indique l'emplacement de votre feutrine



Mettre votre feutrine sur la couture en prenant soin de bien cacher toute la couture



Cette couture va maintenir votre feutrine en place



Enlevez l'excédent de tissu tout le tour



Faire le point de bourdon



Mettre votre 2^{ième} pièce de feutrine blanche sur l'arrière de votre cadre en prenant soin de bien cacher tout les coutures

Faire la dernière couture qui va joindre vos 2 feutrine blanche ensemble.



Vous devriez avoir ceci sur l'arrière de votre projet

L'ASSEMBLAGE



Vous devez avoir ces pièces avant de faire l'assemblage



Collez le chapeau sur la tête



Collez votre corps sur le bas de la tête



Collez les bras de chaque côté du corps en arrière du corps en alignant les mains avec le bas du corps



Collez le pantalon et les soulier sous le bas du corps



Pour que mes petits soldat se tienne bien, j'ai mis un carton rigide sur l'arrière avec de la colle chaude